

## KUP DOM SWOICH MARZEŃ – Suchy Las, ul. Borówkowa



### Dlaczego ten?

- jest nowoczesny, wygodny i funkcjonalny
- wykonany wg oryginalnego, autorskiego projektu architektonicznego
- wybudowany z najwyższej klasy materiałów
- znajduje się w idealnej lokalizacji



### Dlaczego tu?

- cicha i spokojna okolica
- bliska odległość od centrum Poznania
- tylko 2 min. do przystanku autobusowego
- w pobliżu: szkoły, przedszkola, sklepy i lokale usługowe, apteka, poczta, Galeria Sucholeska, Tesco, Park Wodny Octopus



### Dlaczego my?

- od 12 lat z sukcesem działamy w branży budowlanej
- tworzymy zespół najwyższej klasy specjalistów
- wybudowaliśmy kilkadziesiąt domów w całej Wielkopolsce
- mamy ponad 100 zadowolonych i szczęśliwych klientów



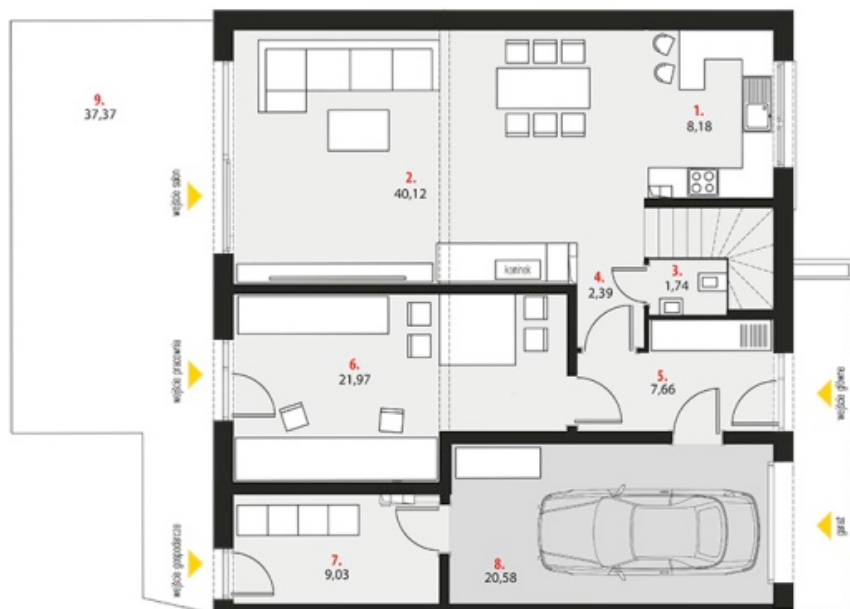
### Szczegóły:

- Lokalizacja: Suchy Las, ul. Borówkowa, dz. nr 414/6
- Powierzchnia użytkowa: 180,5 m<sup>2</sup> w tym 20,6 m<sup>2</sup> garaż
- Dodatkowo poddasze ( pow. podłogi ): 68,8 m<sup>2</sup>
- Pow. działki: ok. 566 m<sup>2</sup>

**Termin oddania:** w stanie deweloperskim II kw. 2014

**Cena:** 839.000 PLN brutto (w tym 8% VAT)

## PROPONOWANY UKŁAD POMIESZCZEŃ



**PARTER** razem - 111.68 m<sup>2</sup>

- 1. kuchnia – 8.18 m<sup>2</sup>
- 2. salon + jadalnia – 40.12 m<sup>2</sup>
- 3. wc – 1.74 m<sup>2</sup>
- 4. komunikacja – 2.39 m<sup>2</sup>
- 5. wiatrołap – 7.66 m<sup>2</sup>
- 6. pracownia – 21.97 m<sup>2</sup>
- 7. pomieszczenie gosp. – 9.03 m<sup>2</sup>
- 8. garaż – 20.58 m<sup>2</sup>
- 9. taras – 37.37 m<sup>2</sup>

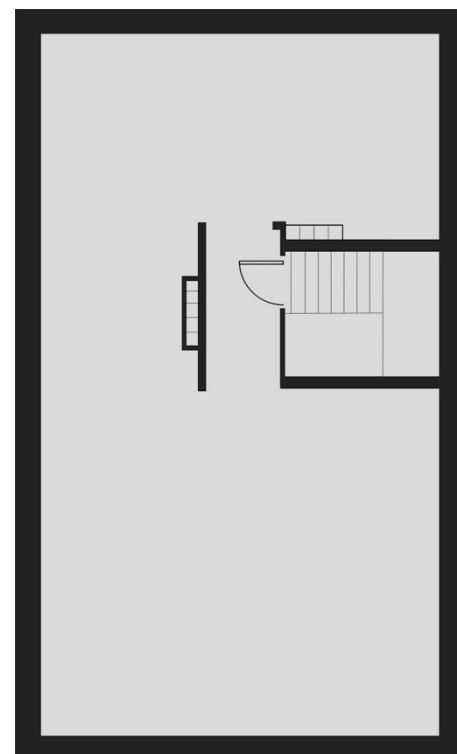
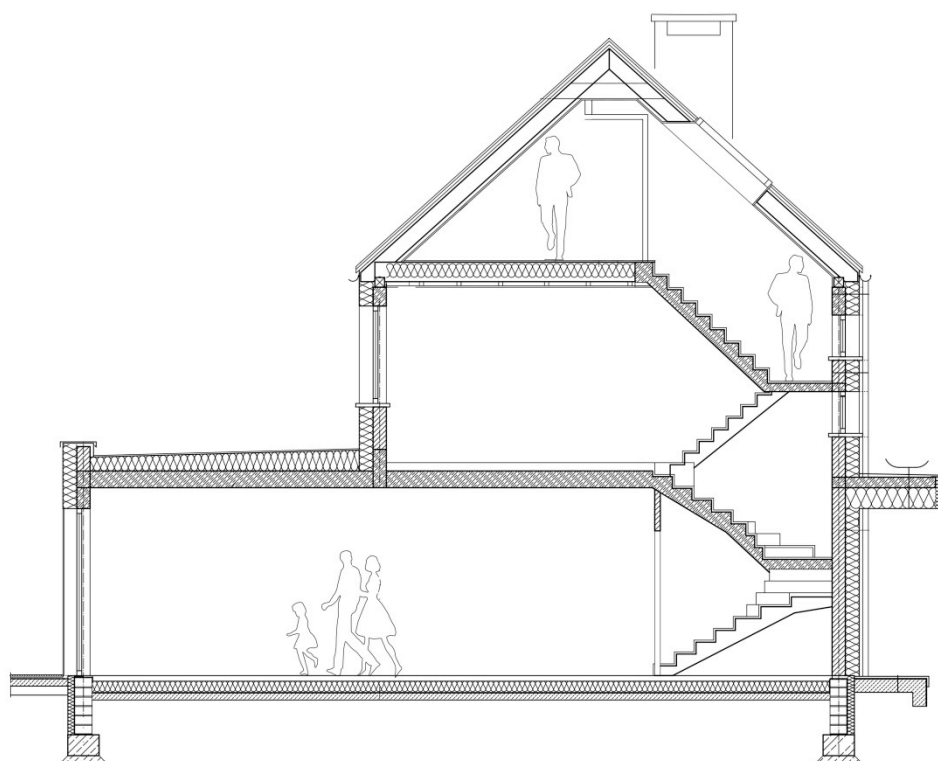


**PIĘTRO** razem – 68.83 m<sup>2</sup>

- 10. klatka schodowa – 5.13 m<sup>2</sup>
- 11. korytarz – 4.27 m<sup>2</sup>
- 12. sypialnia – 19.6 m<sup>2</sup>
- 13. łazienka – 8.73 m<sup>2</sup>
- 14. pokój 1 – 17.32 m<sup>2</sup>
- 15. pokój 2 – 13.86 m<sup>2</sup>

## Przekrój domu

Poddasze 68.83 m<sup>2</sup>



## ZAKRES TECHNICZNY obejmujący stan deweloperski

### KONSTRUKCJA

Budynek w technologii murowanej. Ściany fundamentowe wykonane z bloczków betonowych M-6 posadowione na ławach fundamentowych. Ściany konstrukcyjne oraz działowe budynku wykonane z pustaków ceramicznych Porotherm firmy Wienerberger.

Ściany działowe wewnątrz budynku wykonane z pustaków ceramicznych Porotherm firmy Wienerberger o gr. 12 cm. Strop betonowy w technologii Teriva. Schody żelbetowe. Dach pokryty dachówką firmy Brass, model Tegalit w kolorze grafitowym. Rynny wykonane z tytan-cynku ( materiał niekorodujący, nie wymagający okresowej konserwacji ) z 70-letnią gwarancją.

### STOLARKA okienna, drzwiowa oraz rolety

**Profil:** system VEKA, budowy 6-komorowej o głębokości zabudowy 90 mm z klinem izolacyjnym w profilu ramy

**Materiał:** kształtowniki z wysokoudarowego PVC, grubość ścianek o najwyższym standardzie jakości wg RAL (DIN 12608) z wzmocnieniami zamkniętymi w profilu ramy.

**Wykończenie:** faktura profili imitująca drewno. ( 5 wzorów do wyboru )

**Szklenie:** pakiet trzyszybowy 36 mm (4/12/4/12/4)  $u=0,5 \text{ W/m}^2\text{xK}$

**Okucia:** ROTO NT DISEGNO "ukryte zawiasy", podstawowe wyposażenie - dwa zaczepy antywyważeniowe, stopniowanie uchyłu lub blokada błędnego położenia klamki, mikrowentylacja, klamka z systemem Secustik firmy HOPPE

**Charakterystyka:** Okna ALPHALINE 90 Plus przebijają wszystko, co jest dotychczas oferowane na rynku. Standardowe wyposażenie w najnowocześniejsze rozwiązania niemieckich liderów w dziedzinie zaawansowanej techniki okiennej oraz zastosowanie dwukomorowych zespołów szybowych powoduje, że ta seria okien nowej generacji spełnia największe wymagania współczesnych architektów.

Okna dachowe: Vellux

Drzwi wejściowe: Drewniane drzwi z drewna dębowego firmy CAL.

Brama garażowa: produkcji „Wiśniowski” wyposażona w najlepszą izolację termiczną i akustyczną wykonana z paneli o grubości 40 [mm]. Panele ocieplone pianką oraz uszczelnienie bramy na całym obwodzie. Współczynnik przenikania ciepła kształtuje się na poziomie  $U_k = 1,0 \text{ W/m}^2 \times \text{K}$ . Wszystkie okna wyposażone w rolety wykonane z profili Aluprof w kolorze okien.

#### **IZOLACJA BUDYNKU ORAZ ELEWACJA**

Ściany budynku ocieplone styropianem o grubości 15 cm. Elewacja parteru wykonana z tynku silikonowego firmy Caparol. Elewacja piętra wykonana z płytek klinkierowych. Izolacja dachu wykonana z wełny mineralnej Uni-Mata firmy Isover o grubości 25 cm.

#### **INSTALACJE ELEKTRYCZNE**

Budynek w pełni uzbrojony w instalacje elektryczną, domofonową, instalacje TV.

#### **INSTALACJE WOD-KAN**

Instalacja wody ciepłej oraz zimnej wykonana z wysokiej jakości rur TECE gwarantujących wyjątkową niezawodność, czystość instalacji oraz izolacyjność termiczną. Instalacja ciepłej wody wykonana w sposób gwarantujący wpływ ciepłej wody z kranu natychmiast po odkręceniu.

#### **INSTALACJA CENTRALNEGO OGRZEWANIA**

Instalacja centralnego ogrzewania budynku wykonana w oparciu o gazowy, kondensacyjny piec Buderusa GB072 z modulowanym palnikiem, automatyką pogodową oraz 120 l. zasobnikiem ciepłej wody. Grzejniki firmy BUDERUS.

#### **OTOCZENIE DOMU**

Posesja ogrodzona wraz z murowanym płotem od frontu. Wykonane podjazd i chodnik z kostki brukowej. Wykonane wszystkie przyłącza ( prąd, woda, gaz, kanalizacja sanitarna )

**Istnieje możliwość wykończenia budynku „pod klucz” wg preferencji kupującego.**

**Zapraszamy do kontaktu**

**Paweł Światłowski**

**T: T: +48 507 030 585**

**E: [pawel.swiatlowski@tecbau.pl](mailto:pawel.swiatlowski@tecbau.pl)**